

## ÚTILES PARA LAS REDES DE POLIETILENO (II): ESTRANGULADORES MANUALES

- Estranguladores Manuales para intervenciones en redes de polietileno en carga, de diámetro 20 mm hasta 90 mm.



# ÚTILES PARA LAS REDES DE PE (II): ESTRANGULADORES MANUALES

- Estranguladores Manuales para intervenciones en redes de polietileno en carga, de diámetro 20 mm hasta 90 mm



## INFORMACIÓN

### > Características

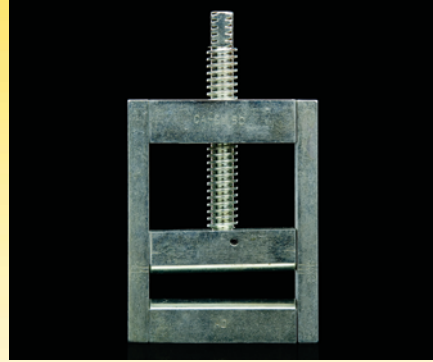
#### **ESTRANGULADOR MANUAL CA-EM 50**

Para estrangular tuberías de Alta, Media y Baja densidad de 25, 32, 40 y 50 mm.

Formado por:

- > Soporte Base.
- > Elemento móvil estrangulador.

Accionado mediante llave manual o de carraca de 1/2".



#### **ESTRANGULADOR MANUAL 32-40-63 MEDIA/ALTA DENSIDAD Y 25-32-40-50-63 BAJA DENSIDAD**

Formado por:

- > Soporte Base.
- > Soporte móvil con maneta de apriete.
- > Cilindro fijo de apoyo.
- > Pletinas tope, con las marcas de los diámetros a estrangular.



#### **ESTRANGULADOR MANUAL 32-40-63-90 MEDIA/ALTA DENSIDAD**

Formado por:

- > Soporte Base.
- > Puente.
- > Soporte móvil con maneta de apriete.
- > Cilindro fijo de apoyo.
- > Pletinas tope, con las marcas de los diámetros a estrangular.



# ÚTILES PARA LAS REDES DE PE (II): ESTRANGULADORES MANUALES

- Estranguladores Manuales para intervenciones en redes de polietileno en carga, de diámetro 20 mm hasta 90 mm



## INFORMACIÓN

### > Aplicaciones

<b>Tuberías:</b>	Calibrados para estrangular tuberías de polietileno de alta, media y baja densidad.
<b>Rango de Aplicación:</b>	De diámetro 20 a 90 mm (según modelo).
<b>Presiones de Trabajo:</b>	SDR17 y SDR11 (PN10 y PN16).



## ESPECIFICACIÓN DE MATERIALES

Los estranguladores fabricados por el Grupo Acuster están fabricados en **acero al carbono cincado**.



## MONTAJE

- > Abrir el estrangulador hasta conseguir una distancia mínima del diámetro del tubo a estrangular.
- > Girar los topes laterales (modelos 63 y 90) de forma que el diámetro y densidad marcado, que tiene que coincidir con el tubo a estrangular, quede en la parte inferior.
- > Desmontar o sacar (según modelo), el cilindro inferior de apoyo del estrangulador.
- > Colocar el cilindro superior, en el punto exacto a estrangular.
- > Insertar o montar el cilindro inferior en el estrangulador. Ajustar y centrar.
- > Girar la palanca en sentido de las agujas del reloj para estrangular el tubo, hasta que los topes laterales hagan contacto con el rodillo inferior (modelos 63 y 90), o hasta que coincidan con el diámetro del tubo estrangulado, las marcas del cuerpo y del rodillo superior (modelo CA-EM 50).

Importante: Comprobar antes de proceder a estrangular que el tubo quede centrado y perpendicular al eje roscado.



## OPCIONES

- > Disponemos de llaves de accionamiento de 1/2", para estrangulador CA-EM 50.
- > Topes de recambio.



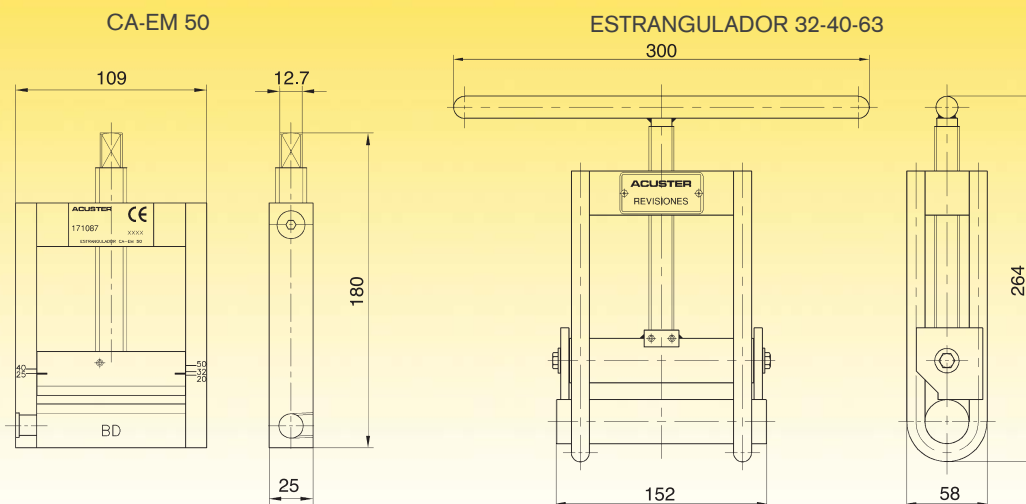


# ÚTILES PARA LAS REDES DE PE (II): ESTRANGULADORES MANUALES

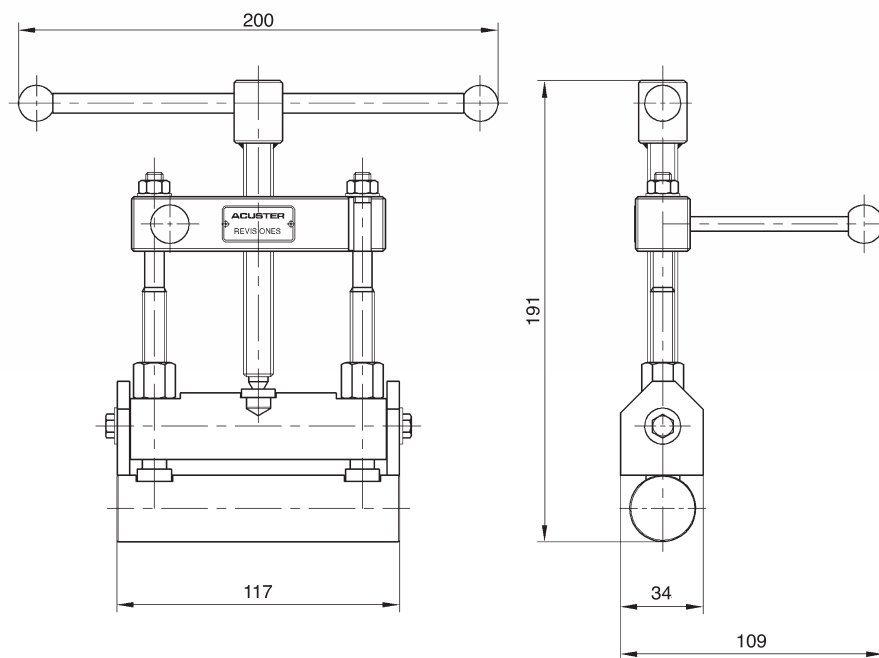
- Estranguladores Manuales para intervenciones en redes de polietileno en carga, de diámetro 20 mm hasta 90 mm



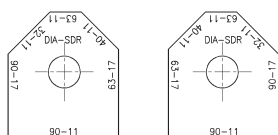
## DIMENSIONES



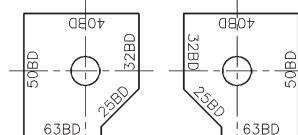
## ESTRANGULADOR 32-40-63-90



## TOPES ESTRANGULADOR 90



## TOPES ESTRANGULADOR 63



## • FICHAS RELACIONADAS •

PMH Programa Maquinaria y Herramientas :

**ESTRANGULADOR HIDRÁULICO  
ÚTILES PARA PE  
ELEMENTOS DE CORTE PE (cortatubos)**

FC-71-PMH-09  
FC-71-PMH-10  
FC-52-PMH-11

La información proporcionada en esta publicación, está sujeta a cambios sin previo aviso.



Juan de la Cierva, 1; Políg. Ind. nº1  
08960 SANT JUST DESVERN (Barcelona) - SPAIN  
Tel. +34 93 470 30 70 - Fax +34 93 473 00 77  
<http://www.acuster.com> [mail@acuster.com](mailto:mail@acuster.com)